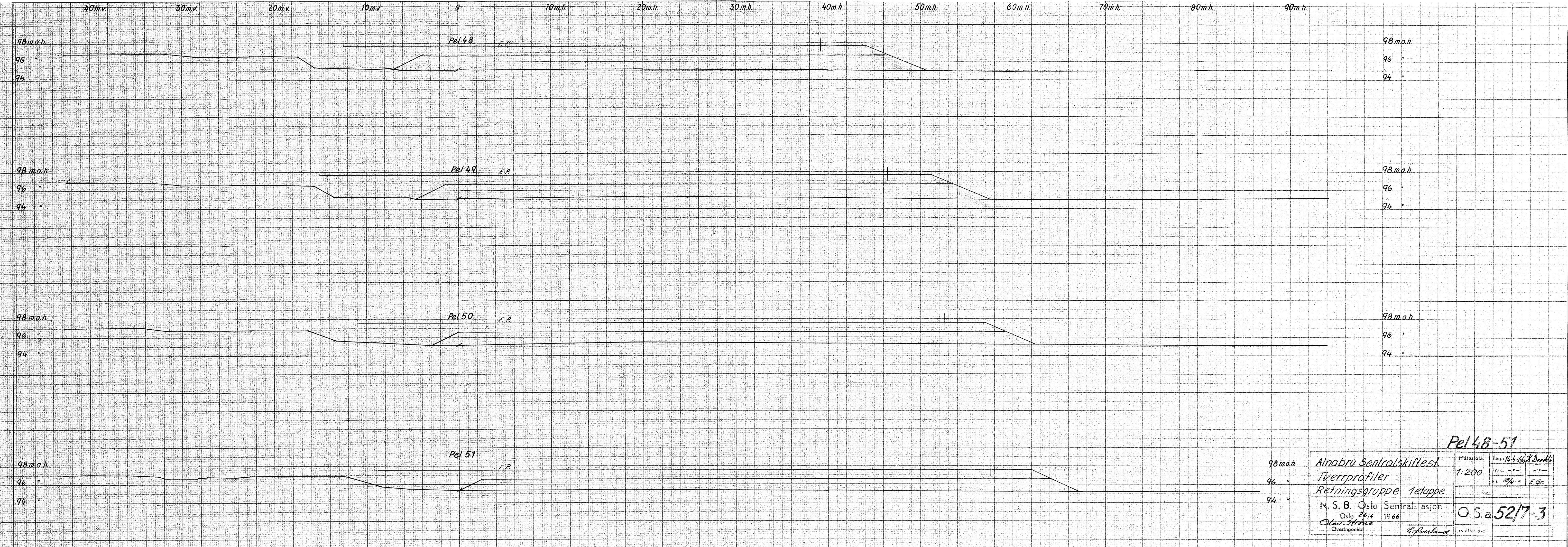
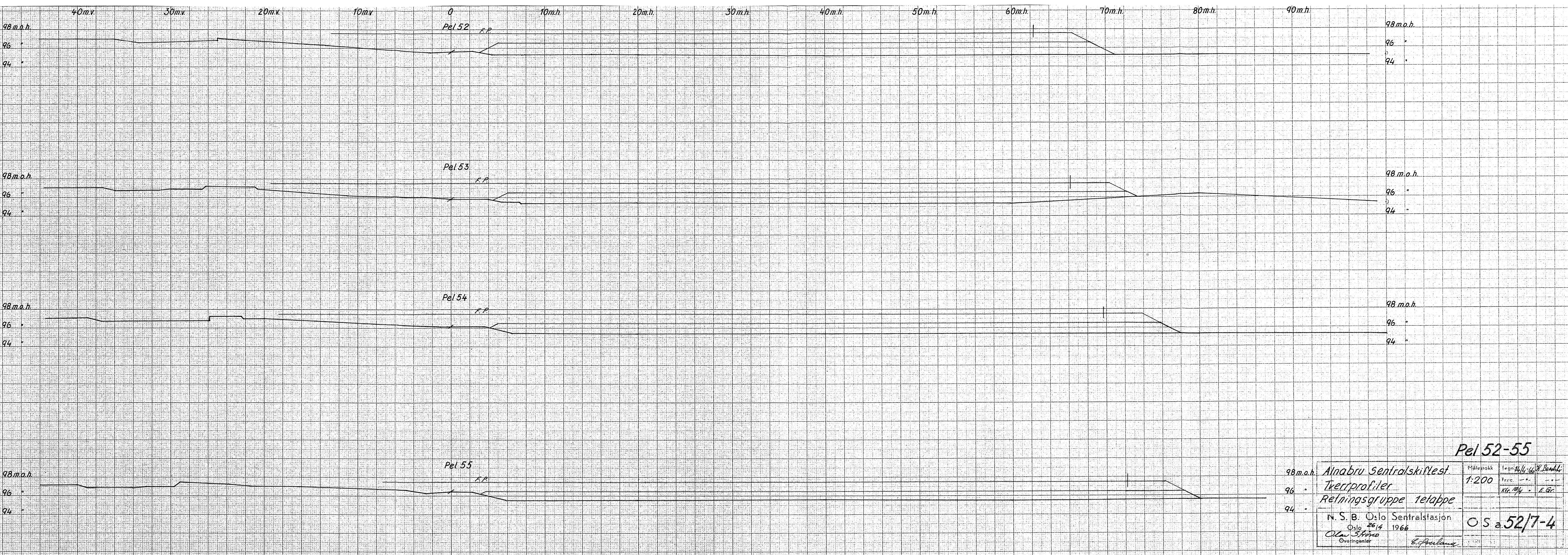


| | | |
|-----------|------------------------------|--|
| 98 m.o.h. | Pel 44-47 | |
| 96 | Alnabru Sentralskiftet | |
| 94 | Tverrprofiler | |
| | Retningsgruppe 1etappe | |
| | N. S. B. Oslo Sentralstasjon | |
| | Oslo 26/4 1966 | |
| | Ola Strøm | |
| | Overingeniør | |
| | E. Skjold | |
| | Erstattet av: | |
| | Målestokk 1:200 | |
| | Frac. - | |
| | Kl. 18/4 - E. Gr. | |
| | O.S. a. 52/7-2 | |



Pel 48-51

| | | | |
|-----------------------------|--|-------------------------|--|
| Målestokk | | Tegn. 14-4-66 K. Børhøi | |
| 1:200 | | F. 14-4-66 | |
| Retningsgruppe 1etappe | | F. 14-4-66 | |
| N. S. B. Oslo Sentralsasjon | | O. S. a 52/7-3 | |
| Oslo 26/4 1966 | | E. G. r. | |
| Ole S. Strøm Overingeniør | | E. G. r. | |



Pel 52-55

98 m.o.h.

96 "

94 "

Alnabru Sentralstasjon

Tverrprofiler

Rekningsgruppe 1etappe

N.S.B. Oslo Sentralstasjon

Oslo 26/4 1966

Olav Strind

Overingeniør

E. Paulsen

Målestokk

1:200

Legen

14/4-66

K. Børseth

Trac

10/4

E. Gr.

OS a 52/7-4